



**aprilia**

**Tuono 1000 R**  
**Tuono 1000 R Factory**

street fighter motorcycle

[www.aprilia.com](http://www.aprilia.com)

**aprilia**

**Tuono 1000 R**  
**Tuono 1000 R Factory**  
street fighter motorcycle

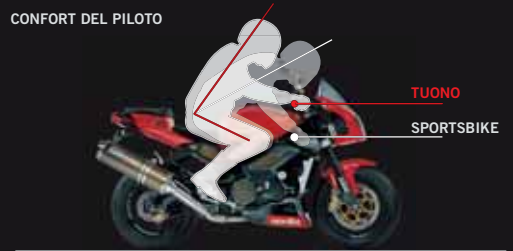
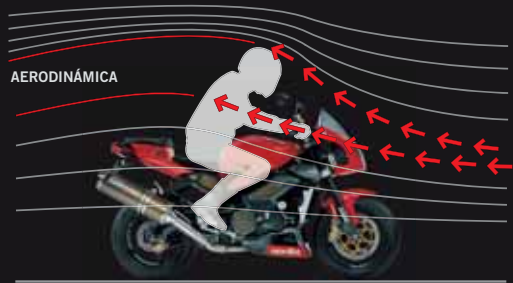
[www.aprilia.com](http://www.aprilia.com)



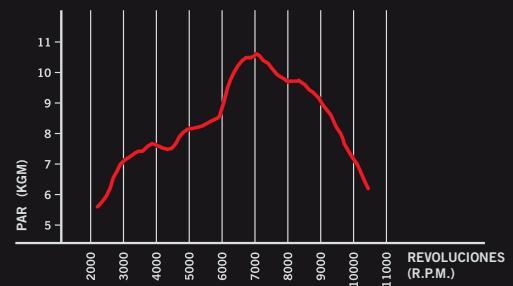
*Tuono*



*Aprilia*



**PAR MOTOR BICILÍNDRICO RSV 60°**





## EMOCIÓN DESNUDA

Personalidad extraordinaria, prestaciones extremas, pasión pura: sube a la Tuono 1000 R y supera los límites, los deseos, las emociones de las "naked". **"Moto del corazón 2003"** y **"Mejor Streetbike open-class"** según las revistas más prestigiosas del sector. La Tuono 1000 R es **especial en todo**: en ser a la vez una **street-fighter** y una **super-deportiva**, en la fantástica sensación de **dominio** y, al mismo tiempo, de conducción **confortable**, en el placer físico de la velocidad, de las tumbadas y de la aceleración mientras **te enfrentas a la carretera**. Hoy la Tuono 1000 R tiene un nuevo "look": **chasis negro, ruedas rojas, indicadores de dirección blancos y nueva gráfica** que le otorgan un aspecto más "agresivo" y cautivante. Porque la RSV Mille Tuono es así: la síntesis perfecta entre potencia y manejabilidad, para superar cualquier emoción hasta ahora probada.

## AGILIDAD INCREÍBLE

Desde las curvas más vertiginosas a las rutas más técnicas y veloces, desde el tráfico de la ciudad a las rectas de las autopistas y a las emociones de la pista: con la Tuono 1000 R no existen límites para tus desafíos y para tu placer. **Potencia y velocidad en carretera en el "top" de su categoría**. Una Facilidad de conducción excitante. Una maniobrabilidad **excepcional**, gracias a la particular y cómoda posición del piloto. Precisión en las **entradas veloces en curva** y aceleración fulminante en las salidas. Ninguna vibración, incluso al máximo de las revoluciones... en la Tuono 1000 R todo es extremo: también **la fiabilidad y la seguridad**.

## AFINIDAD INMEDIATA

Al crear la Tuono 1000 R, los diseñadores de Aprilia no se limitaron a 'desnudar' la super-deportiva RSV Mille, por el contrario, la 'revistieron' de nuevos conceptos: comenzando por la búsqueda de una **posición de conducción ideal**, un equilibrio perfecto entre deportividad y seguridad, agresividad y **diversión**. **El manillar**, hecho en una **pieza única de ergal**, está situado muy atrás, cerca del cuerpo del piloto: una solución que ofrece una mayor **comodidad y "feeling" con la moto**, disminuyendo el esfuerzo de los brazos y de la espalda durante la conducción deportiva. La **cúpula especial**, con su alto **cx aerodinámico**, protege al piloto de la más mínima turbulencia, ofreciendo una conducción más segura y confortable, en las aceleraciones repentinas o en los trayectos largos; además hace de apoyo aerodinámico, para mantener el **tren delantero pegado al asfalto**: una solución necesaria a causa de la extrema potencia y exuberancia del motor.

# Tuono 1000 R / Tuono 1000 R Factory



<b>Tipo motor</b>	Bicilíndrico en V longitudinal a 60°, 4 tiempos, refrigerado por agua con circuito presurizado de tres vías, distribución con doble árbol de levas en la culata accionado por sistema mixto de engranajes/cadena, cuatro válvulas por cilindro, doble árbol de equilibrado (patente AVDC).
<b>Combustible</b>	Gasolina sin plomo
<b>Diámetro interior para carrera</b>	97 x 67,5 mm
<b>Cilindrada total</b>	998 cc
<b>Relación de compresión</b>	11.4±0,5 : 1
<b>Potencia máx. declarada</b>	92 kW (125 cv) a 9250 r.p.m.
<b>Par máx. declarado</b>	9.8 kgm (96 Nm) a 8750 r.p.m.
<b>Alimentación</b>	Sistema integrado de gestión electrónica del motor. Inyección electrónica multipunto indirecta. Diámetro cuerpos de mariposa: 51 mm.
<b>Encendido</b>	Electrónico digital con dos bujías por cilindro (TSl, Twin Spark Ignition), integrada con la inyección.
<b>Arranque</b>	Eléctrico
<b>Escape</b>	con catalizador (Euro 2)
<b>Generador</b>	12 V - 400 W
<b>Lubricación</b>	En cárter seco con depósito de aceite separado. Doble bomba trocoidal con radiador refrigerado con aceite
<b>Cambio</b>	de 6 relaciones, relación de transmisión: 1° 34/15 (2,27), 2° 31/19 (1,63), 3° 26/20 (1,3), 4° 24/22 (1,091), 5° 24/25 (0,96), 6° 23/26 (0,88)
<b>Embrague</b>	Multidisco en baño de aceite con mando hidráulico servoasistido (patente PPC). Tubo de embrague de trenza metálica.
<b>Transmisión primaria</b>	de engranajes de dientes rectos, relación de transmisión: 60/31 (1,935)
<b>Transmisión final</b>	Por cadena. Relación de transmisión: 42/17
<b>Chasis</b>	De doble viga rectangular inclinada de aleación de aluminio. <b>Soporte del asiento desmontable de aleación de aluminio.</b> <b>Amortiguador de dirección Öhlins Racing regulable de doble cámara y fijación monobloque (Factory)</b>

<b>Suspensión delantera</b>	Horquilla invertida Showa, regulable en extensión, compresión y precarga del muelle; barras Ø 43 mm, recorrido rueda 120 mm. <b>Horquilla invertida Öhlins, barras Ø 43 mm con tratamiento al nitruro de titanio, recorrido de la rueda 120 mm. Sistema de regulación externo para el hidráulico en extensión y compresión y precarga del muelle. Pinzas de fijación radial. Tija superior de la horquilla en aleación ligera mecanizada (Factory).</b>
<b>Suspensión trasera</b>	Basculante de aleación de aluminio con brazos de diseño asimétrico; sistema de bieletas progresivo con sistema APS (Aprilia Progressive System). Amortiguador hidráulico Boge regulable en extensión, compresión, precarga muelle y longitud. <b>Amortiguador hidráulico Öhlins racing con piggy-back regulable en extensión, compresión, precarga del muelle y longitud (Factory).</b> Recorrido rueda 135 mm
<b>Frenos</b>	Del.: Brembo de doble disco flotante de acero inox Ø 320 mm. Pinzas de cuatro pistones 2 pastillas de material sinterizado. <b>Pinzas con fijación radial de cuatro pistones Ø 34 mm y 4 pastillas de material sinterizado (Factory).</b> Tubo freno en trenza metálica. Tras.: Brembo de disco de acero inox Ø 220 mm. Pinza doble pistón diámetro 32 mm. Tubo freno en trenza metálica y pastillas de material sinterizado.
<b>Llantas</b>	de aleación de aluminio (fundidas en coquilla) <b>en aleación de aluminio forjado (Factory)</b> del.: 3,50 X 17", tras.: 6,00 X 17"
<b>Dimensiones</b>	Longitud máx. 2080 mm, anchura máx. 795 mm (en el manillar), altura máx. 1170 mm (en la cúpula), altura asiento 820 mm, altura manillar 1040 mm en los puntos externos, aistancia entre ejes 1415 mm, lanzamiento 99 mm, ángulo de giro 25°
<b>Depósito</b>	Capacidad 18 litros, con 4 de reserva

**Tuono 1000R es un vehículo ecológico con homologación comunitaria EURO 2, que respeta los límites de contaminación acústica y atmosférica.**

Concessionarios

Conduce con cuidado utilizando siempre el casco y la indumentaria adecuada. Respeta las reglas de circulación y el medio ambiente. Lee con detenimiento el manual de instrucciones y mantenimiento. Los datos técnicos, características y colores de producto descritos en este catálogo se refieren a las versiones del mercado italiano y pueden ser objeto de modificación sin previo aviso. Para más información consulte con su concesionario oficial. Para un correcto mantenimiento de su vehículo y para garantizar unas prestaciones óptimas y seguras, solicite siempre recambios originales Aprilia, los cuales son garantizados por el "Aprilia Quality Service", según la legislación vigente. "Aprilia Road Assistance", un centro de llamadas que ofrece un servicio de averías e información las 24 horas del día.

**Aprilia World Service B.V.** Sucursal en España Avenida de Aragón, 334 28022 MADRID - Tel. 901.81.00.75

**Aprilia World Service B.V.** Aert van Nesstraat 45 3012 CA Rotterdam - The Netherlands Registration number: 66924 - CIF B0031787E



aprilia recomienda lubricantes



# Tuono 1000 R accesorios

## STREET LEGAL APRILIA BY AKRAPOVIC SILENCIOSO RACING MONO



De la estrecha colaboración con el especialista Akrapovic (varias veces campeón del mundo en las competiciones de SBK y Superstock), nacieron los escapes 2 en 2, capaces de aumentar notablemente las prestaciones de las Aprilia más deportivas, respetando perfectamente los límites de la ley. El silenciador está construido con los mismos métodos técnicos que la versión racing "libre", ofreciendo las mismas prestaciones. Desmontando el dispositivo de reducción sonora (basta con desenroscar el tornillo fijado con electrosoldadura) el silenciador se comporta exactamente como la versión racing. Después de esa operación el silenciador podrá utilizarse sólo en un circuito cerrado y no en una calle abierta al tráfico.

## TITANIUM MONO APRILIA BY AKRAPOVIC SILENCIOSO RACING DOBLE\*



El silencioso de escape Titanium Mono Aprilia by Akrapovic garantiza un sonido absolutamente racing, que exalta el carácter del motor y mejora sus prestaciones. Además, gracias a la reducción notable de peso respecto del escape de serie, optimiza las características de conducción de la moto.

## ESTRIBOS DE ALUMINIO TORNILLERÍA DE ACERO INOXIDABLE CAMBIO INVERTIDO DE ERGAL\*



Si quieres personalizar tu RSV 1000 Tuono está disponible el kit de tornillos especiales de acero inoxidable, el cambio invertido de ergal y los estribos mecanizados de lingote de aluminio, cuyo posicionamiento se puede regular con excéntricas; accesorios racing con los que tu RSV 1000 Tuono será aún más bonita, más eficaz y más segura.

## LLANTAS FORJADAS DE ALUMINIO



Fruto de la experiencia de la RSV 1000 R, las revolucionarias llantas forjadas de aluminio permiten que tu RSV 1000 Tuono asemeje aún más a una superdeportiva de pista, y garantizan un mejoramiento notable de la conducción gracias al 25% menos de peso.

## MOCHILA DEPÓSITO



Tu Tuono 1000 R puede ser aún más completa con la mochila para el depósito y el bolso para el colín.

## COMPONENTES DE CARBONO KEVLAR



Puedes personalizar tu RSV 1000 Tuono con los componentes hechos del ligero y precioso carbono/kevlar:

- protección depósito de expansión
- puntal del carenado
- tapa entre cúpula y salpicadero
- frontal carenado
- guardabarros delantero
- deflector dcho. e izqdo.
- guardabarros trasero
- colín completo
- protección radiador dcho. e izqdo.
- protección estribo piloto dcho. e izqdo.
- carenado lateral dcho. e izqdo.
- asiento piloto con skay de kevlar
- asiento pasajero con correa de kevlar
- cubierta del asiento



## RACING PARTS

- Titanium Mono Aprilia By Akrapovic
- puntal racing en carbono
- frente racing en carbono
- soporte silenciador
- piñón Z=16
- kit tornillería racing
- red faro trasero
- cambio invertido
- cubierta del asiento de carbono

\* Exclusivamente destinado a motocicletas utilizadas en competiciones deportivas en circuitos cerrados, fuera de la circulación pública. No debe utilizarse con otras finalidades. Estos componentes no se deben utilizar en motocicletas utilizadas para la circulación por la vía pública. Instalando estos componentes una motocicleta podría no respetar las normas para la circulación por la vía pública, por tanto el propietario de la motocicleta podría estar infringiendo la ley vigente.



WORLD  
CHAMPIONSHIP  
Aprilia

Aprilia

## POTENCIA ABSOLUTA

La Tuono 1000 R es la única moto de su categoría que se **jacta de tener 125 cv de potencia al cigüeñal y más de 240Km/h de velocidad máxima**, gracias a su bicilíndrico en V longitudinal a 60° con cárter seco: una **auténtica joya de la técnica y las prestaciones**, sobradamente conocido entre todos los técnicos y los apasionados. Corto, ligero y compacto, su posición en el chasis ha sido estudiada muy cuidadosamente, para garantizar **un perfecto equilibrio de pesos y un baricentro ideal**. Par y potencia siempre listos para ser explotados al máximo, en cualquier momento y a cualquier régimen. También la Tuono 1000 R incorpora las dos famosas y exclusivas patentes Aprilia: **el sistema antivibraciones de doble árbol AVDC** (Anti Vibration Double Countershaft) y el embrague asistido por el **sistema PPC** (Pneumatic Power Clutch) que evita el bloqueo de la rueda posterior en los cortes repentinos de gas y en las desaceleraciones extremas, en la entrada en curva o en las frenadas bruscas.



## TUONO 1000 R Factory: DE LA CALLE A LA PISTA

Tuono 1000 R Factory es dos motos en una: una superbike triunfadora **lista para enfrentar los desafíos y las emociones del circuito, como lo ha demostrado dominando todas las carreras del Campeonato Italiano Naked 2003**, y una extraordinaria street-fighter **homologada para su empleo en carretera**. Su equipamiento de serie cuenta con prestigiosos componentes racing: **horquilla Ohlins de competición** de barras invertidas de 43mm, multirregulable y **pinzas de freno radiales Brembo**, para una mayor modulabilidad y eficiencia; **llantas forjadas en aluminio OZ racing**, fabricadas con una tecnología que permite eliminar cualquier defecto y porosidad, obteniendo unas características dinámicas excepcionales gracias al notable ahorro de peso.

Todos los componentes de la **carrocería son en carbono, protegidos** por tacos laterales de nylon. Y también en el diseño, la Tuono 1000 R Factory hace soñar sólo con mirarla: **agresiva, aerodinámica e inconfundible** en su traje negro, rojo y amarillo, es un verdadero festival de emociones, en los recorridos diarios y en los circuitos de carrera.





*Aprilia*

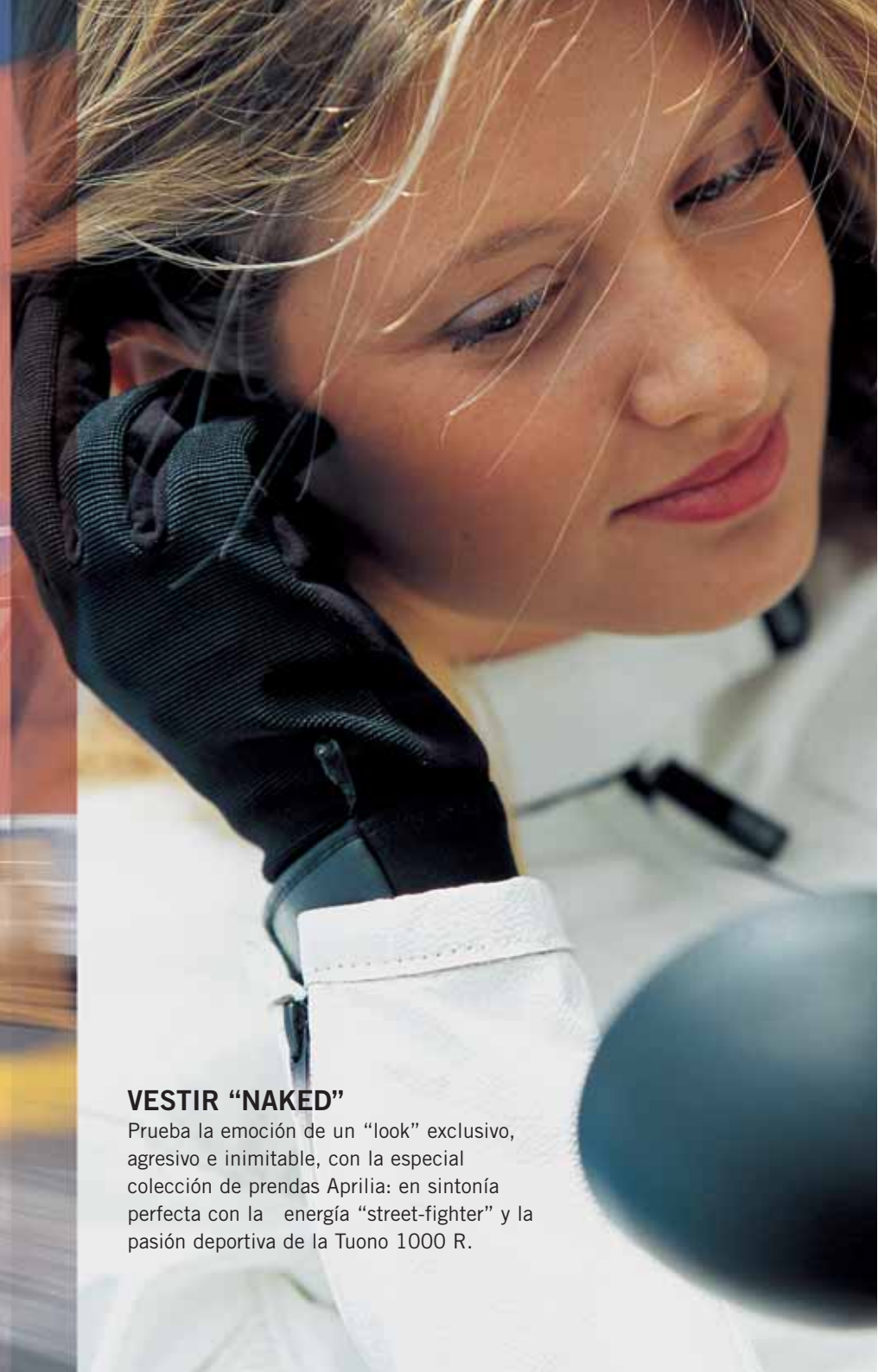


## TECNOLOGÍA VISIBLE

El chasis de la Tuono 1000 R, de doble viga en aleación de aluminio y silicio, se posiciona como el de **más alto grado de rigidez torsional de su categoría**, junto a la perfección absoluta de las formas, proporciones y mecanizados. La parte ciclo se caracteriza por **componentes exclusivos**, puestos a punto expresamente para esta "hiper naked": la **placa superior de la horquilla** está **extruida, mecanizada y anodizada**, al igual que los soportes del manillar. Derivadas de la experiencia Aprilia en el Campeonato Mundial de Superbike, las **suspensiones multirregulables** se adaptan a cualquier estilo y exigencia de conducción, sin sustituciones costosas de componentes. La seguridad está garantizada por el exclusivo **sistema de frenos**, diseñado por Aprilia en colaboración con Brembo: potente, progresivo y modulable: se caracteriza por sus **soluciones típicas de las motos de carrera**, tal como el freno delantero de doble disco de acero inoxidable de 320 mm y pinza de cuatro pistones con diámetro diferenciado, con 2 pastillas separadas en material sinterizado.

**Tuono**





### **VESTIR "NAKED"**

Prueba la emoción de un "look" exclusivo, agresivo e inimitable, con la especial colección de prendas Aprilia: en sintonía perfecta con la energía "street-fighter" y la pasión deportiva de la Tuono 1000 R.



- BICILÍNDRICO EN V LONGITUDINAL A 60°, 4 TIEMPOS, LUBRIFICACIÓN CON CÁRTER SECO, REFRIGERACIÓN POR AGUA CON CIRCUITO PRESURIZADO DE TRES VÍAS, DISTRIBUCIÓN DE DOBLE ÁRBOL DE LEVAS EN LA CULATA ACCIONADO POR SISTEMA MIXTO DE ENGRANAJES/CADENA, CUATRO VÁLVULAS POR CILINDRO Y SISTEMA ANTIVIBRACIONES DE DOBLE ÁRBOL (PATENTE AVDC)

- CHASIS DE DOBLE VIGA INCLINADO, EN ALEACIÓN DE ALUMINIO. BASTIDOR DE SOPORTE DEL ASIENTO DESMONTABLE EN ALEACIÓN DE ALUMINIO



- BASCULANTE EN ALEACIÓN DE ALUMINIO CON BRAZOS DE DISEÑO DIFERENCIADO; SISTEMA DE BIELETAS PROGRESIVO CON SISTEMA APS (APRILIA PROGRESSIVE SYSTEM)
- MANILLAR ANODIZADO DE ERGAL CÓNICO, HECHO EN UNA PIEZA ÚNICA, CON PERFIL ALTO Y RETRASADO. PLACA SUPERIOR DE LA HORQUILLA Y SOPORTES DEL MANILLAR EN ALEACIÓN LIGERA EXTRUIDA Y MECANIZADA
- SUSPENSIONES MULTIRREGULABLES Y SISTEMA DE FRENOS BREMBO ORO, CON PASTILLAS DE FRENO SINTERIZADAS Y TUBOS DE TRENZA METÁLICA DE ORIGEN AERONÁUTICO



ROJO FLÚO



NEGRO DARKNESS

## PERSONALIDAD AUTÉNTICA

Las líneas afiladas, agresivas y modernas de la Tuono 1000 R han sido estudiadas en función de una elevada ergonomía. El **asiento especial**, diseñado expresamente para este modelo, gracias a su **altura baja** en la parte trasera, permite que el pasajero asuma una **posición que no lo hace sobresalir demasiado respecto del piloto**: para una mayor estabilidad, comodidad y protección aerodinámica. Además, esta solución permite subir y bajar de la moto más fácilmente, otro detalle de **confort y seguridad**. El mismo cuidado, casi maniático, se reservó a la elección de cada componente: desde el **depósito de resina reforzada con nylon**, tomado directamente del mundo de los GGPP, a la **protección de aluminio del radiador**, a los colectores de admisión y a los **tacos laterales de nylon**, que protegen todo el costado de la moto. También el **grupo óptico delantero** fue diseñado para expresar el “top” de la ligereza, enfatizando el equilibrio de los pesos y está dotado con **dispositivo “luces siempre encendidas”**, en sintonía con las últimas normativas de circulación. Por último, el **salpicadero en puro estilo racing**, con iluminación color ámbar visible en cualquier condición, cuenta con un verdadero ordenador de bordo, con 40 memorias y autodiagnóstico de la inyección.



PLATA MIRROR

